

SCHÉMA VÝZTUŽE SLOUPŮ
M 1:25

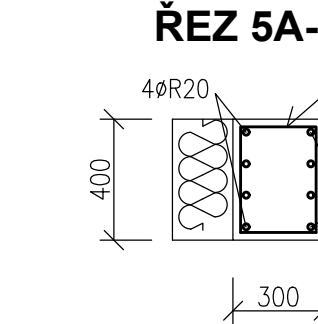
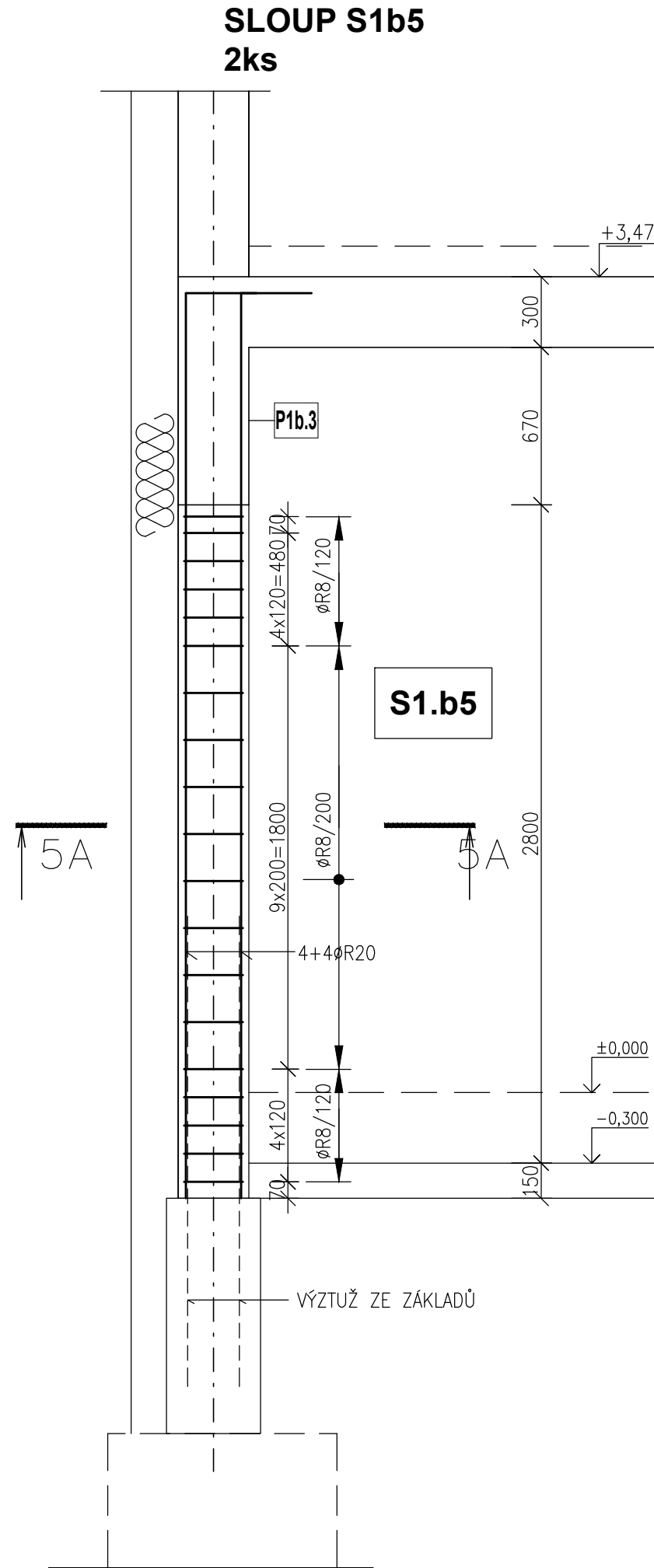
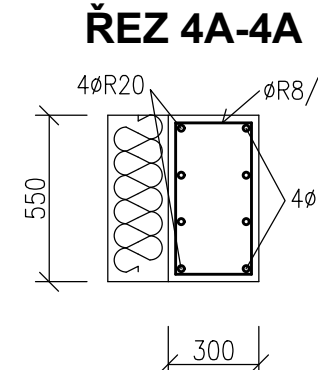
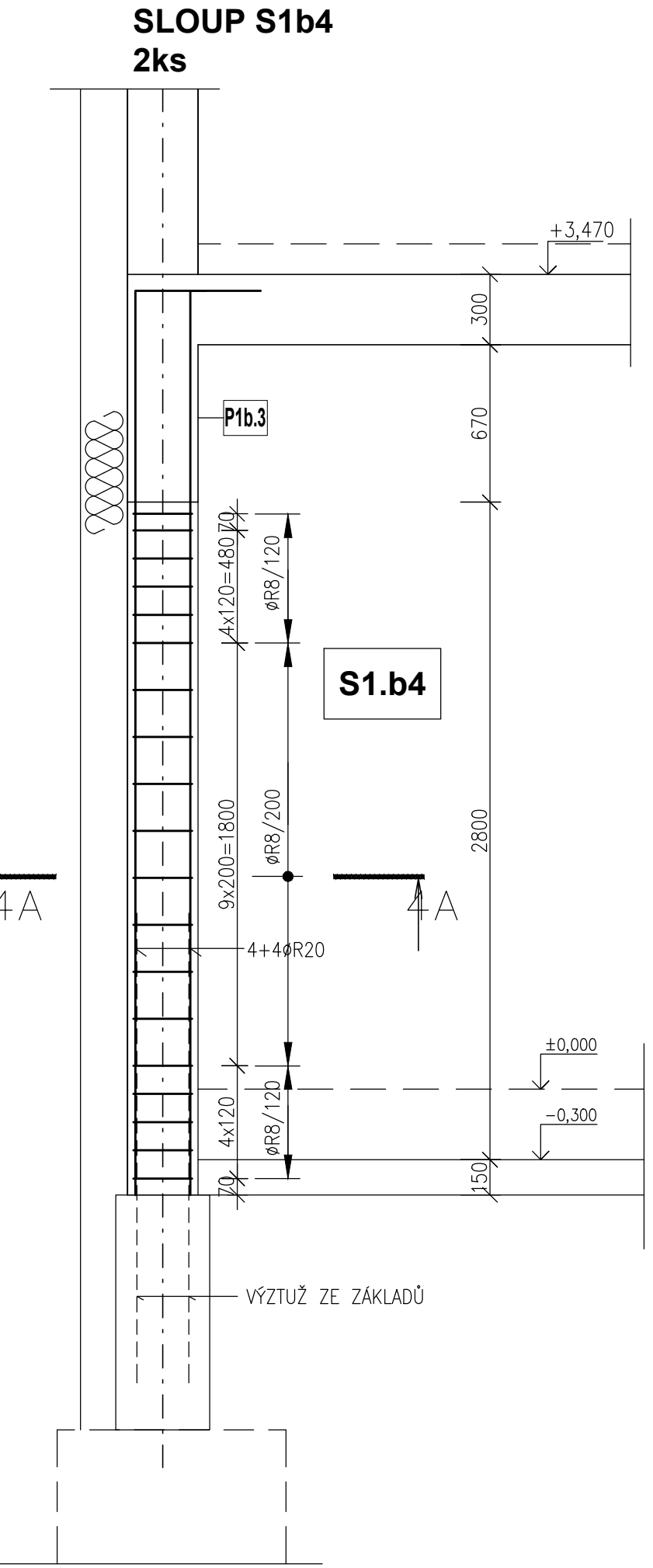
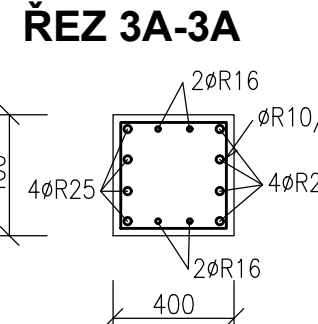
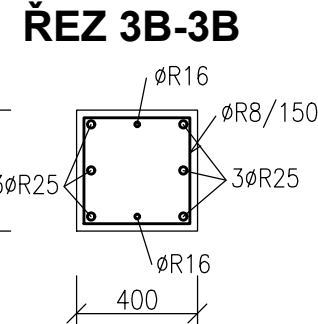
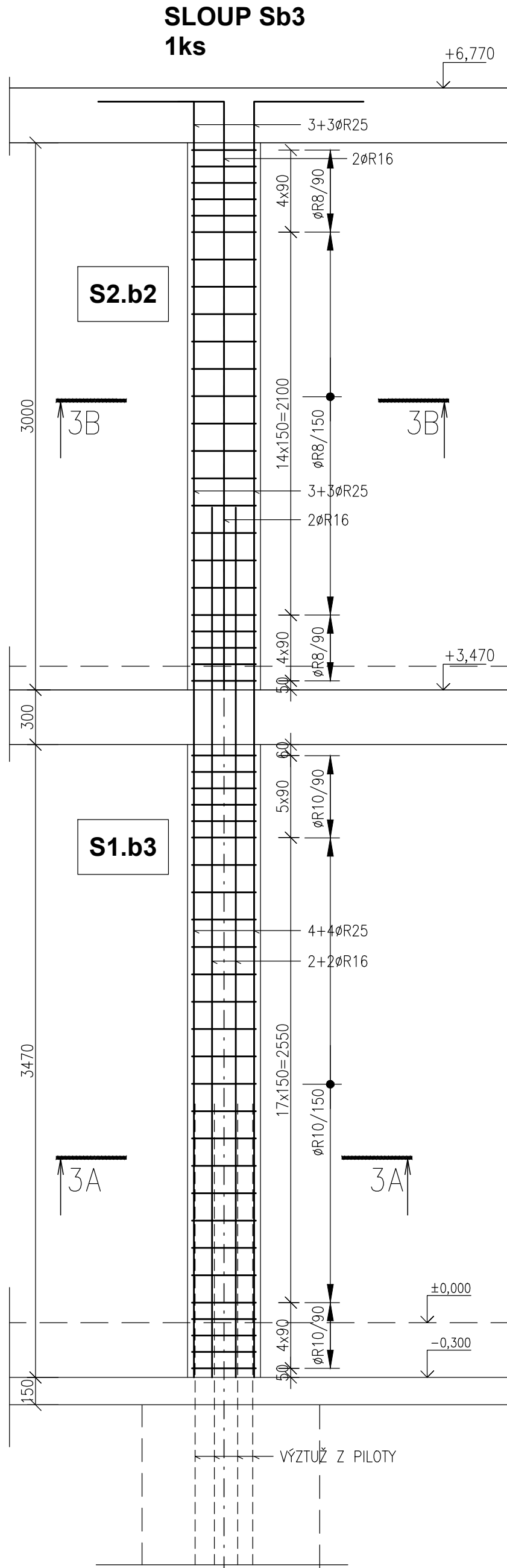
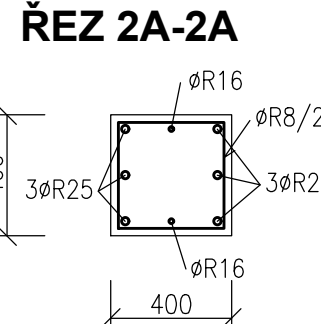
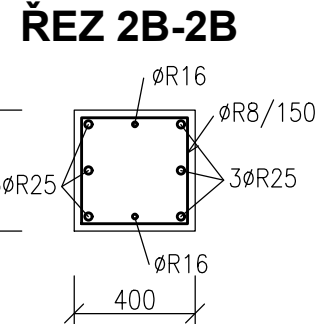
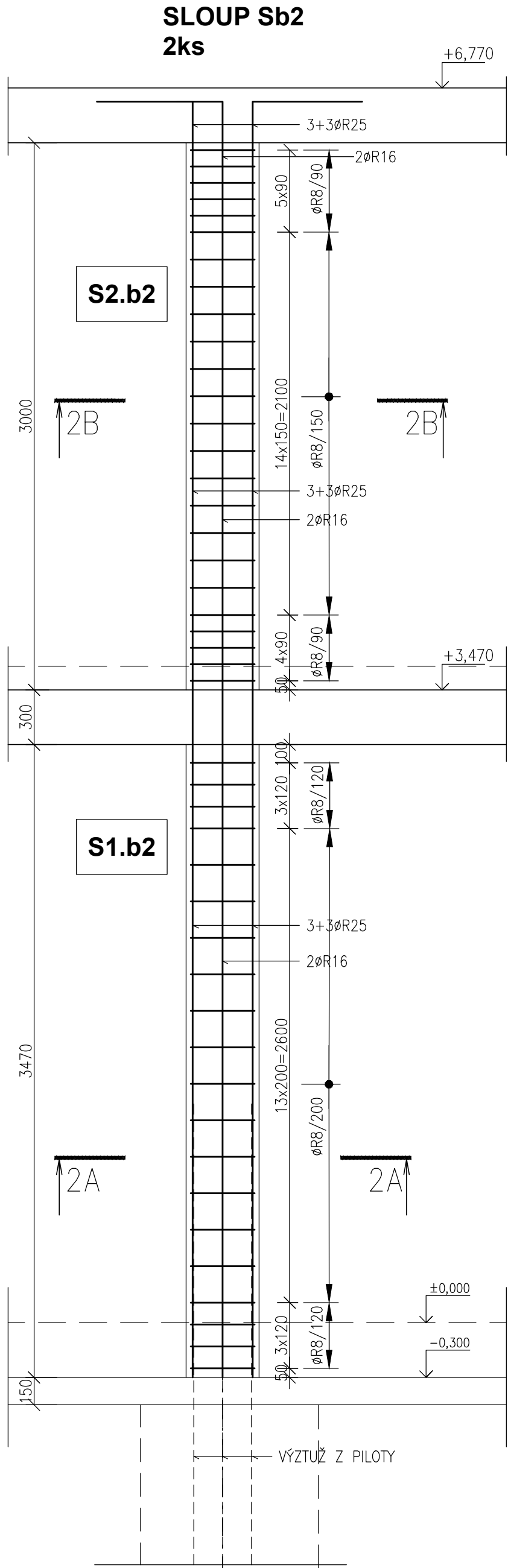
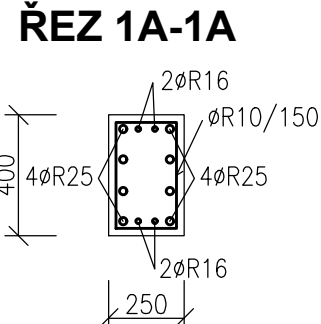
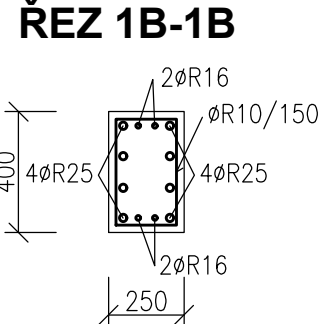
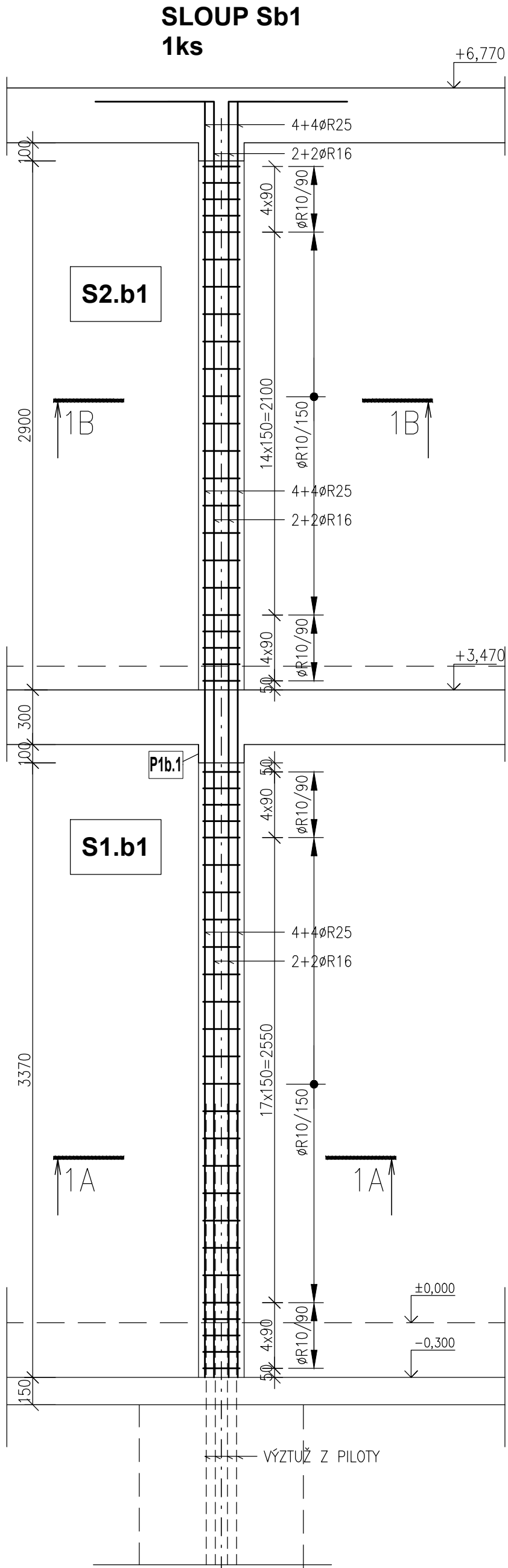
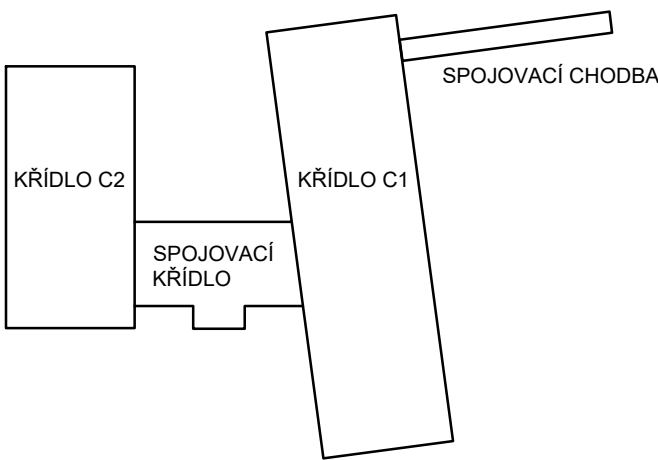


SCHÉMA OBJEKTU



MATERIÁL KONSTRUKCÍ

BETON dle ČSN EN 1992, ČSN EN 206-1
KONSTRUKCE: PODKLADNÍ BETON
C12/15 - XC0
KONSTRUKCE : PILOTY
C35/45 - XC2, XA3+KRYSTALICKÁ HYDROIZOLACE
KONSTRUKCE : ŽB MONOLIT. ZÁKLADOVÉ TRÁMY
C35/45 - XC2, XA3 +KRYSTALICKÁ HYDROIZOLACE
KONSTRUKCE : ŽB MONOLIT. SLOUPY, DESKY, PRŮVLAKY, VĚNCE,
VÝTAH, ŠACHTY
C30/37 - XC1
VÝZTUŽ dle ČSN EN 1992, ČSN EN 10080
BETONÁŘSKÁ VÝZTUŽ
B500B (10 505 0) - ocel se zaručenou svařitelností
KARI SÍŤE B500A
OCEL dle ČSN 1993, ČSN EN 10025, ČSN EN 10219
KONSTRUKCE: S235, S355

Zadavatel ing. Jiří Kopecký		Vypracoval ing. Květa Zemanová		Kontrola ing. Jiří Kopecký	
Kraj : Pardubický		Obec : Česká Třebová		Datum : 03/2024	
Investor : Město Česká Třebová, Staré náměstí 78, 560 02 Česká Třebová, IČO 00278653		Název díla : DOMOV PRO SENIORY ČESKÁ TŘEBOVÁ - BUDOVA C		Číslo zakázky : 6595/23	
Objekt : SO 01 - OBJEKT DOMOVA PRO SENIORY		Obsah : STAVEBNÍ KONSTRUKČNÍ ŘEŠENÍ ŽB SLOUPY- SPOJOVACÍ KŘÍDLO - SCHÉMA VÝZTUŽE		Stupeň dok. : DPS	
				Měřítko : 1:25	
				Příloha : D.1.1.2.c)26	